

Cyflwyniad

Nod Y Brifysgol Agored yw rhoi profiad rhagorol i fyfyrwyr sy'n galluogi pawb i gyflawni eu nodau astudio a'u llawn botensial. Fodd bynnag, rydym yn cydnabod bod pethau'n mynd o chwith weithiau a phan fydd hynny'n digwydd, rydym yn croesawu'r cyfle i unioni pethau cyn gynted â phosibl. Mae'r Gweithdrefnau Cwyno ac Apelio i Fyfyrwyr yn eich galluogi i ddwyn pryderon am unrhyw agwedd ar eich amser fel myfyriwr, neu benderfyniadau yn ymwneud â'ch mynediad at ddysgu, at sylw'r Brifysgol Agored. Mae'r gweithdrefnau'n cynnig dulliau posibl i ddatrys y pryderon hynny.

Mae nifer o weithdrefnau cwyno ac apelio, sy'n cwmpasu pryderon academiaidd ac anacademaidd. Mae'r siartiau llif isod a'r disgrifiadau o'r ffigurau yn rhoi trosolwg o'r gweithdrefnau:

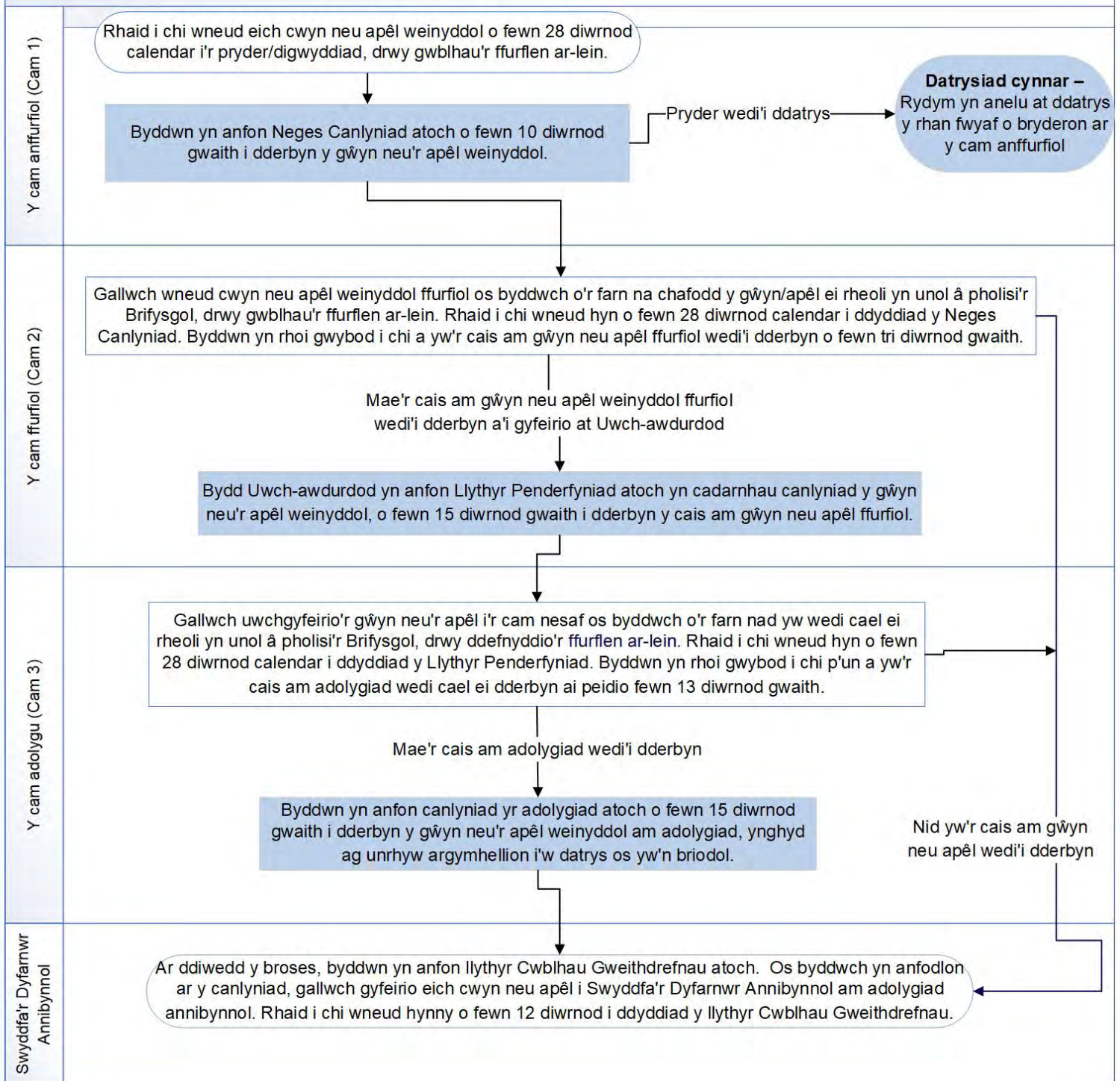
- [Cwynion ac apeliadau gweinyddol myfyrwyr \(anacademaidd\)](#)
- [Y Weithdrefn Apeliadau Academiaidd Gyffredinol \(academaidd\)](#)
- [Y weithdrefn i apelio yn erbyn marc Aseiniad a Gaiff ei Farcio gan Diwtor \(TMA\)](#)
- [Apeliadau yn ymwneud â chanlyniad modiwl, canlyniad arholiad ar gyfer gradd ymchwil neu benderfyniad Panel Dethol neu Banel Addaswydd i Ymarfer \(academaidd\)](#)
- [Cwynion mewn perthynas â Chymdeithas Myfyrwyr Y Brifysgol Agored \(anacademaidd\)](#)

Gallwch wneud eich cwyn neu apêl drwy gwblhau'r [ffurflen ar-lein](#) neu drwy gysylltu â'r cyfeiriad e-bost a restrir yn y siart lif a'r disgrifiad o'r ffigur.

Gallwch gael manylion llawn yn y [Weithdrefn Cwynion ac Apeliadau i Fyfyrwyr](#).

Siart lif A:Cwynion ac Apeliadau Gweinyddol Myfyrwyr

Cwynion ac Apeliadau Gweinyddol Myfyrwyr



Rhif y fersiwn: 1.0

Adolygydd ddiwethaf: Ebrill 2024

Corfforir Y Brifysgol Agored drwy Siarter Frenhinol (RC 000391), ac mae'n elusen eithriedig yng Nghymru a Lloegr ac yn elusen gofrestrdedig yn yr Alban (SC 038302). Caiff Y Brifysgol Agored ei hawdurdodi a'i rheoleiddio gan yr Awdurdod Ymddygiad Ariannol mewn perthynas â'i gweithgarwch eilaidd, sef broceru credyd.

Disgrifiad o ffigur Siart lif A

Mae'r siart lif yn crynhoi tri cham y Weithdrefn Cwynion ac Apeliadau Gweinyddol i Fyfyrywyr (Adran A o'r [Gweithdrefnau Cwyno ac Apelio i Fyfyrywyr](#)).

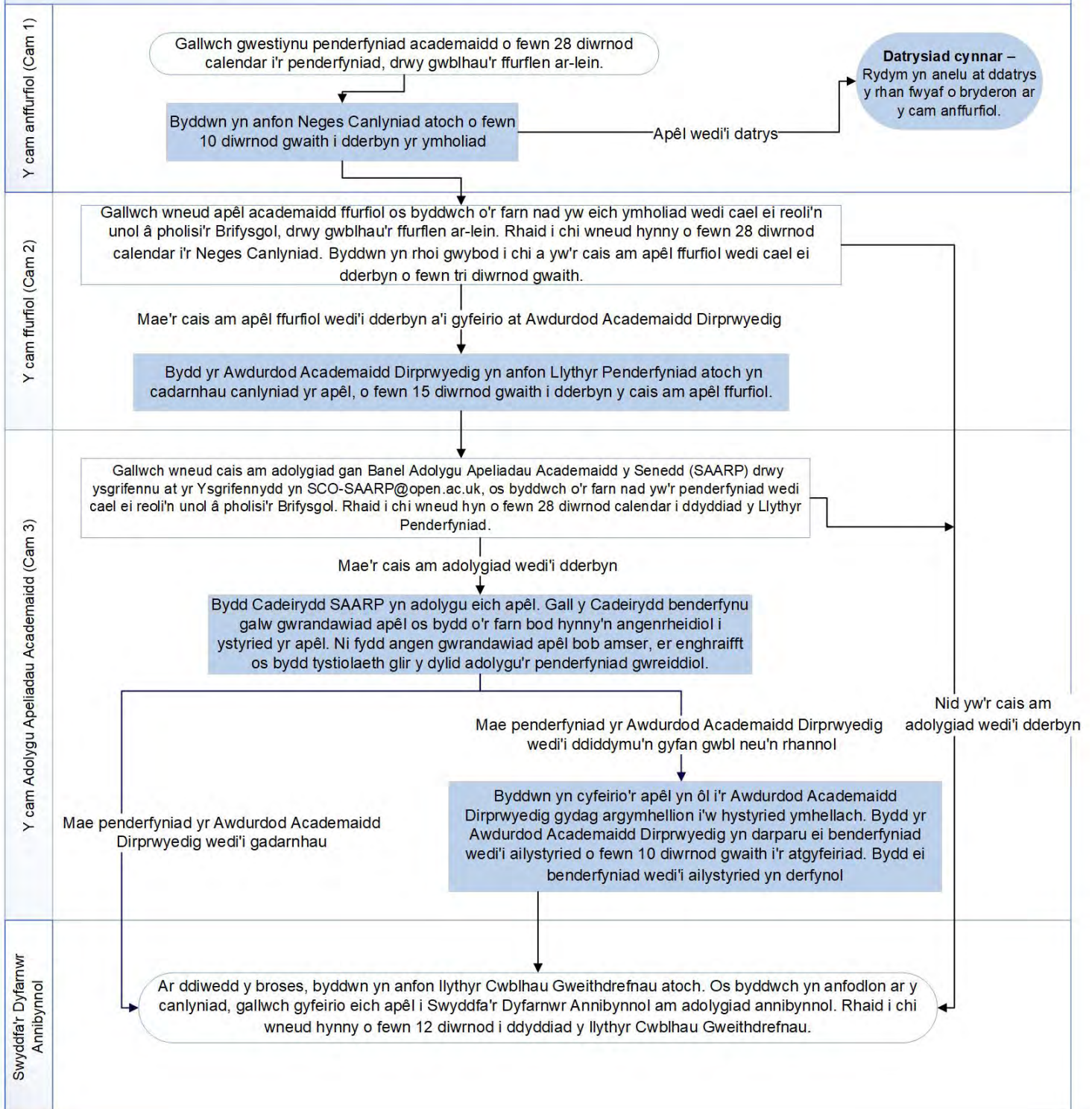
Mae'r siart lif yn defnyddio cyfres o lonydd nofio i gynrychioli tri cham y weithdrefn fewnol, sef y cam anffurfiol (cam 1), y cam ffurfiol (cam 2) a'r cam adolygu (cam 3). Mae'r bedwaredd lôn nofio yn cynrychioli adolygiad allanol gan Swyddfa'r Dyfarnwr Annibynnol. Mae'r siart lif yn defnyddio blychau i gynrychioli'r camau a gymerir gennych chi neu'r Brifysgol Agored ac mae'n defnyddio llinellau a phen saethau i gysylltu'r blychau drwy'r lonydd nofio.

1. Mae'r blwch cyntaf wedi'i labelu â "Rhaid i chi wneud eich cwyn neu apêl weinyddol o fewn 28 diwrnod calendar i'r pryder/digwyddiad, drwy gwblhau'r [ffurflen ar-lein](#)."
2. Mae saeth tuag i lawr o'r blwch cyntaf yn cysylltu ag ail flwch sydd wedi'i labelu â "Byddwn yn anfon Neges Canlyniad atoch o fewn 10 diwrnod gwaith i dderbyn y gŵyn neu'r apêl weinyddol".
3. Mae dwy saeth o'r ail flwch, un saeth i'r ochr ac un tuag i lawr. Mae'r saith i'r ochr, sydd wedi'i labelu â "Pryder wedi'i ddatrys", yn cysylltu'r ail flwch â blwch arall sydd wedi'i labelu "Datrysiad cynnar – Rydym yn anelu at ddatrys y rhan fwyaf o bryderon ar y cam anffurfiol". Mae'r saeth tuag i lawr o'r ail flwch yn cysylltu â thrydydd blwch sydd wedi'i labelu â "Gallwch wneud cwyn neu apêl weinyddol ffurfiol os byddwch o'r farn na chafodd y gŵyn/apêl ei rheoli yn unol â pholisi'r Brifysgol, drwy gwblhau'r [ffurflen ar-lein](#). Rhaid i chi wneud hyn o fewn 28 diwrnod calendar i ddyddiad y Neges Canlyniad. Byddwn yn rhoi gwybod i chi a yw'r cais am gŵyn neu apêl ffurfiol wedi'i dderbyn o fewn tri diwrnod gwaith".
4. Mae dwy saeth tuag i lawr o'r trydydd blwch. Mae'r saeth gyntaf wedi'i labelu â "Nid yw'r cais am gŵyn neu apêl wedi'i dderbyn" ac mae'n cysylltu'r trydydd blwch â'r seithfed blwch, sef y blwch olaf. Trafodir y blwch hwn ym mhwynt 9 o'r disgrifiad o'r ffigur hwn. Mae'r ail saeth wedi'i labelu â "Mae'r cais am gŵyn neu apêl weinyddol ffurfiol wedi'i dderbyn a'i gyfeirio at Uwch-awdurdod" ac mae'n cysylltu'r trydydd blwch â phedwerydd blwch.
5. Mae'r pedwerydd blwch wedi'i labelu â "Bydd Uwch-awdurdod yn anfon Llythyr Penderfyniad atoch yn cadarnhau canlyniad y gŵyn neu'r apêl weinyddol, o fewn 15 diwrnod gwaith i dderbyn y cais am gŵyn neu apêl ffurfiol".

6. Mae saeth tuag i lawr yn cysylltu'r pedwerydd blwch â phumed blwch. Mae'r pumed blwch wedi'i labelu â "Gallwch uwchgyfeirio'r gŵyn neu'r apêl i'r cam nesaf os byddwch o'r farn nad yw wedi cael ei rheoli yn unol â pholisi'r Brifysgol, drwy ddefnyddio'r [ffurflen ar-lein](#). Rhaid i chi wneud hyn o fewn 28 diwrnod calendar i ddyddiad y Llythyr Penderfyniad. Byddwn yn rhoi gwybod i chi p'un a yw'r cais am adolygiad wedi cael ei dderbyn ai peidio fewn 13 diwrnod gwaith".
7. Mae dwy saeth tuag i lawr o'r pumed blwch. Mae'r saeth gyntaf, sydd wedi'i labelu â "Nid yw'r cais am gŵyn neu apêl wedi'i dderbyn", yn cysylltu'r pumed blwch â'r seithfed blwch, sef y blwch olaf. Trafodir y blwch hwn ym mhwynt 9 o'r disgrifiad o'r ffigur hwn. Mae'r ail saeth, sydd wedi'i labelu â "Mae'r cais am adolygiad wedi'i dderbyn", yn cysylltu'r pumed blwch â'r chweched blwch.
8. Mae'r chweched blwch wedi'i labelu â "Byddwn yn anfon canlyniad yr adolygiad atoch o fewn 15 diwrnod gwaith i dderbyn y gŵyn neu'r apêl weinyddol am adolygiad, ynghyd ag unrhyw argymhellion i'w datrys os yw'n briodol".
9. Mae saeth tuag i lawr yn cysylltu'r chweched blwch â'r seithfed blwch, sef y blwch olaf. Mae'r seithfed blwch, sef y blwch olaf, wedi'i labelu ag "Ar ddiwedd y broses, byddwn yn anfon llythyr Cwblhau Gweithdrefnau atoch. Os byddwch yn anfodlon ar y canlyniad, gallwch gyfeirio eich cwyn neu apêl i Swyddfa'r Dyfarnwr Annibynnol am adolygiad annibynnol. Rhaid i chi wneud hynny o fewn 12 diwrnod i ddyddiad y llythyr Cwblhau Gweithdrefnau".

Siart lif B: Gweithdrefnau Apeliadau Academaidd Cyffredinol

Gweithdrefnau Apeliadau Academaidd Cyffredinol



Rhif y fersiwn: 1.0

Adolygyd ddiwethaf: Ebrill 2024

Corfforir Y Brifysgol Agored drwy Siarter Frenhinol (RC 000391), ac mae'n elusen eithriedig yng Nghymru a Lloegr ac yn elusen gofrestrdedig yn yr Alban (SC 038302). Caiff Y Brifysgol Agored ei hawdurdodi a'i rheoleiddio gan yr Awdurdod Ymddygiad Ariannol mewn perthynas â'i gweithgarwch eilaidd, sef broceru credyd.

Disgrifiad o ffigur Siart lif B

Mae'r siart lif yn crynhoi tri cham y Weithdrefn Apeliadau Academaidd Gyffredinol (Adran B2 a B5 o'r [Gweithdrefnau Cwyno ac Apelio i Fyfyrrwr](#)).

Mae'r siart lif yn defnyddio cyfres o lonydd nofio i gynrychioli tri cham y weithdrefn fewnol, sef y cam anffurfiol (cam 1), y cam ffurfiol (cam 2) a'r cam adolygu (cam 3). Mae'r bedwaredd lôn nofio yn cynrychioli adolygiad allanol gan Swyddfa'r Dyfarnwr Annibynnol. Mae'r siart lif yn defnyddio blychau i gynrychioli'r camau a gymerir gennych chi neu'r Brifysgol Agored ac mae'n defnyddio llinellau a phen saethau i gysylltu'r blychau drwy'r lonydd nofio.

1. Mae'r blwch cyntaf wedi'i labelu â "Gallwch gwestiynu penderfyniad academaidd o fewn 28 diwrnod calendar i'r penderfyniad, drwy gwblhau'r [ffurflen ar-lein](#)".
2. Mae saeth tuag i lawr o'r blwch cyntaf yn cysylltu ag ail flwch sydd wedi'i labelu â "Byddwn yn anfon Neges Canlyniad atoch o fewn 10 diwrnod gwaith i dderbyn yr ymholiad".
3. Mae dwy saeth o'r ail flwch, un saeth i'r ochr ac un tuag i lawr. Mae'r saith i'r ochr, sydd wedi'i labelu ag "Apêl wedi'i datrys", yn cysylltu'r ail flwch â blwch sydd wedi'i labelu â "Datrysiad cynnar – Rydym yn anelu at ddatrys y rhan fwyaf o bryderon ar y cam anffurfiol". Mae'r saeth tuag i lawr o'r ail flwch yn cysylltu â thrydydd blwch sydd wedi'i labelu â "Gallwch wneud apêl academaidd ffurfiol os byddwch o'r farn nad yw eich ymholiad wedi cael ei reoli'n unol â pholisi'r Brifysgol, drwy gwblhau'r [ffurflen ar-lein](#). Rhaid i chi wneud hynny o fewn 28 diwrnod calendar i'r Neges Canlyniad. Byddwn yn rhoi gwybod i chi a yw'r cais am apêl ffurfiol wedi cael ei dderbyn o fewn tri diwrnod gwaith".
4. Mae dwy saeth tuag i lawr o'r trydydd blwch. Mae'r saeth gyntaf wedi'i labelu â "Nid yw'r cais am adolygiad wedi'i dderbyn" ac mae'n cysylltu'r trydydd blwch â'r wythfed blwch, sef y blwch olaf. Trafodir yr wythfed blwch ym mhwynt 11 o'r disgrifiad o'r ffigur hwn. Mae'r ail saeth wedi'i labelu â "Mae'r cais am apêl ffurfiol wedi'i dderbyn a'i gyfeirio at Awdurdod Academaidd Dirprwyedig" ac mae'n cysylltu'r trydydd blwch â phedwerydd blwch.

5. Mae'r pedwerydd blwch wedi'i labelu â "Bydd yr Awdurdod Academaidd Dirprwyedig yn anfon Llythyr Penderfyniad atoch yn cadarnhau canlyniad yr apêl, o fewn 15 diwrnod gwaith i dderbyn y cais am apêl ffurfiol".
6. Mae saeth tuag i lawr yn cysylltu'r pedwerydd blwch â phumed blwch sydd wedi'i labelu â "Gallwch wneud cais am adolygiad gan Banel Adolygu Apeliadau Academaidd y Senedd (SAARP) drwy ysgrifennu at yr Ysgrifennydd yn SCO-SAARP@open.ac.uk, os byddwch o'r farn nad yw'r penderfyniad wedi cael ei reoli'n unol â pholisi'r Brifysgol. Rhaid i chi wneud hyn o fewn 28 diwrnod calendar i ddyddiad y Llythyr Penderfyniad".
7. Mae dwy saeth tuag i lawr o'r pumed blwch. Mae'r saeth gyntaf wedi'i labelu â "Nid yw'r cais am adolygiad wedi'i dderbyn" ac mae'n cysylltu'r pumed blwch â'r wythfed blwch, sef y blwch olaf. Trafodir yr wythfed blwch, sef y blwch olaf, ym mhwynt 11 o'r disgrifiad o'r ffigur hwn. Mae'r ail saeth, sydd wedi'i labelu â "Mae'r cais am adolygiad wedi'i dderbyn", yn cysylltu'r pumed blwch â chweched blwch.
8. Mae'r chweched blwch wedi'i labelu â "Bydd Cadeirydd SAARP yn adolygu eich apêl. Gall y Cadeirydd benderfynu galw gwrandawriad apêl os bydd o'r farn bod hynny'n angenrheidiol i ystyried yr apêl. Ni fydd angen gwrandawriad apêl bob amser, er enghraifft os bydd tystiolaeth glir y dylid adolygu'r penderfyniad gwreiddiol".
9. Mae dwy saeth tuag i lawr o'r chweched blwch. Mae'r saeth gyntaf wedi'i labelu â "Mae penderfyniad yr Awdurdod Academaidd Dirprwyedig wedi'i ddiddymu'n gyfan gwbl neu'n rhannol" ac mae'n cysylltu'r chweched blwch â'r seithfed blwch, a drafodir ym mhwynt 10 o'r disgrifiad o'r ffigur hwn. Mae'r ail saeth o'r chweched blwch wedi'i labelu â "Mae penderfyniad yr Awdurdod Academaidd Dirprwyedig wedi'i gadarnhau" ac mae'n cysylltu'r chweched blwch â'r wythfed blwch, sef y blwch olaf, a drafodir ym mhwynt 11 o'r disgrifiad o'r ffigur hwn.
10. Mae'r seithfed blwch wedi'i labelu â "Byddwn yn cyfeirio'r apêl yn ôl i'r Awdurdod Academaidd Dirprwyedig gydag argymhellion i'w hystyried ymhellach. Bydd yr Awdurdod Academaidd Dirprwyedig yn darparu ei benderfyniad wedi'i ailystyried o fewn 10 diwrnod gwaith i'r atgyfeiriad. Bydd ei benderfyniad wedi'i ailystyried yn derfynol". Mae saeth tuag i lawr yn cysylltu'r seithfed blwch â'r wythfed blwch, sef y blwch olaf, hefyd.
11. Mae'r wythfed blwch, sef y blwch olaf, wedi'i labelu ag "Ar ddiwedd y broses, byddwn yn anfon llythyr Cwblhau Gweithdrefnau atoch. Os byddwch yn anfodlon ar y

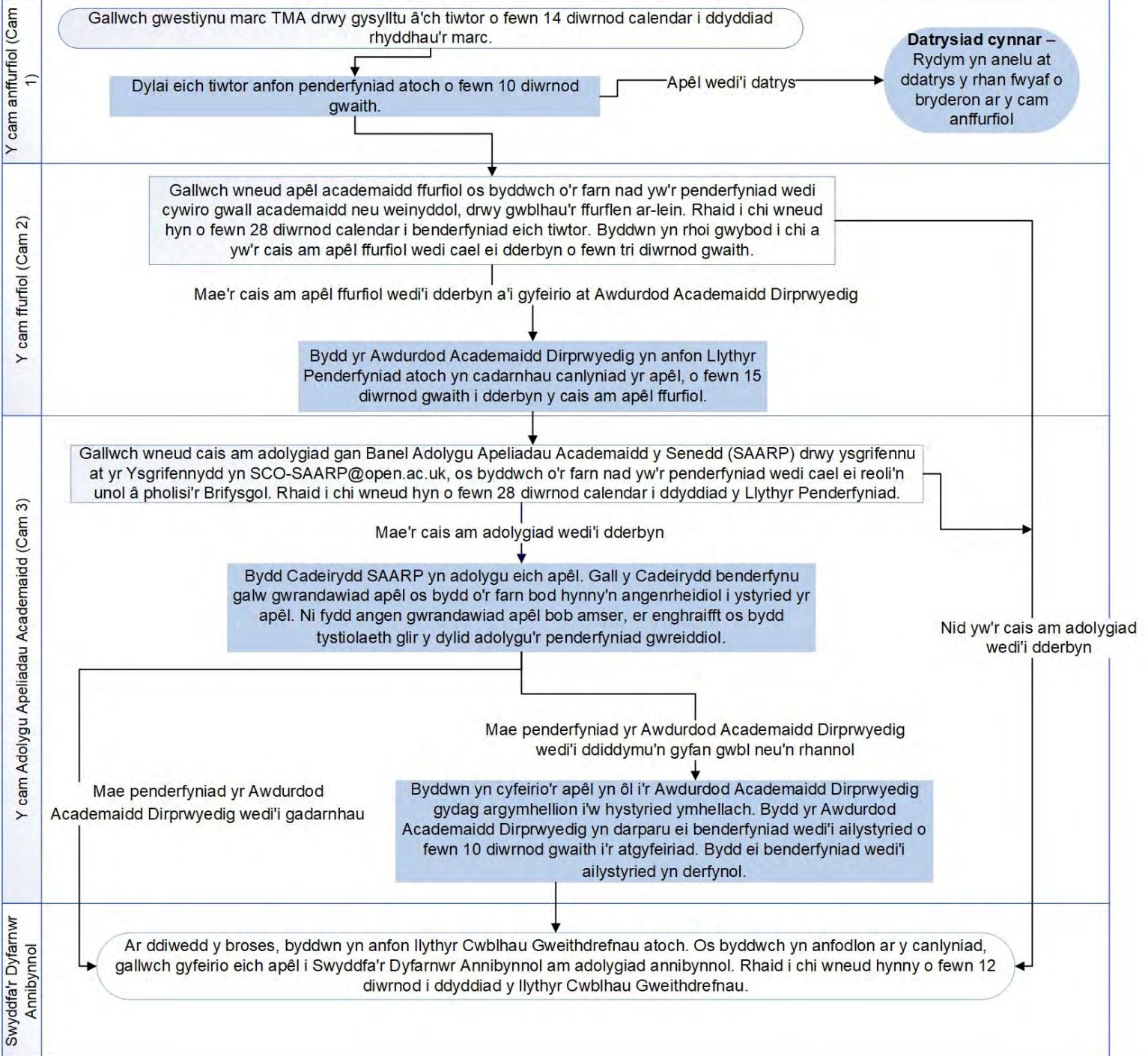
Rhif y fersiwn: 1.0	Adolygydd ddiwethaf: Ebrill 2024
---------------------	----------------------------------

Corfforir Y Brifysgol Agored drwy Siarter Frenhinol (RC 000391), ac mae'n elusen eithriedig yng Nghymru a Lloegr ac yn elusen gofrestrdedig yn yr Alban (SC 038302). Caiff Y Brifysgol Agored ei hawdurdodi a'i rheoleiddio gan yr Awdurdod Ymddygiad Ariannol mewn perthynas â'i gweithgarwch eilaidd, sef broceru credyd.

canlyniad, gallwch gyfeirio eich apêl i Swyddfa'r Dyfarnwr Annibynnol am adolygiad annibynnol. Rhaid i chi wneud hynny o fewn 12 diwrnod i ddyddiad y llythyr Cwblhau Gweithdrefnau”.

Siart lif C: Y weithdrefn i apelio yn erbyn marc Aseiniad a Gaiff ei Farcio gan Diwtor (TMA)

Y weithdrefn i apelio yn erbyn marc Aseiniad a Gaiff ei Farcio gan Diwtor (TMA)



Rhif y fersiwn: 1.0

Adolygyd ddiwethaf: Ebrill 2024

Corfforir Y Brifysgol Agored drwy Siarter Frenhinol (RC 000391), ac mae'n elusen eithriedig yng Nghymru a Lloegr ac yn elusen gofrestrdedig yn yr Alban (SC 038302). Caiff Y Brifysgol Agored ei hawdurdodi a'i rheoleiddio gan yr Awdurdod Ymddygiad Ariannol mewn perthynas â'i gweithgarwch eilaidd, sef broceru credyd.

Disgrifiad o ffigur Siart lif C

Mae'r siart lif yn crynhoi tri cham y weithdrefn i apelio yn erbyn marc Aseiniad a Gaiff ei Farcio gan Diwtor (TMA) (Adran B3 a B5 o'r [Gweithdrefnau Cwyno ac Apelio i Fyfyrywyr](#)).

Mae'r siart lif yn defnyddio cyfres o lonydd nofio i gynrychioli tri cham y weithdrefn fewnol, sef y cam anffurfiol (cam 1), y cam ffurfiol (cam 2) a'r cam adolygu (cam 3). Mae'r bedwaredd lôn nofio yn cynrychioli adolygiad allanol gan Swyddfa'r Dyfarnwr Annibynnol. Mae'r siart lif yn defnyddio blychau i gynrychioli'r camau a gymerir gennych chi neu'r Brifysgol Agored ac mae'n defnyddio llinellau a phen saethau i gysylltu'r blychau drwy'r lonydd nofio.

1. Mae'r blwch cyntaf wedi'i labelu â "Gallwch gwestiynu marc TMA drwy gysylltu â'ch tiwtor o fewn 14 diwrnod calendar i ddyddiad rhyddhau'r marc".
2. Mae saeth tuag i lawr o'r blwch cyntaf yn cysylltu ag ail flwch sydd wedi'i labelu â "Dylai eich tiwtor anfon penderfyniad atoch o fewn 10 diwrnod gwaith".
3. Mae dwy saeth o'r ail flwch, un saeth i'r ochr ac un tuag i lawr. Mae'r saith i'r ochr, sydd wedi'i labelu ag "Apêl wedi'i datrys", yn cysylltu'r ail flwch â blwch sydd wedi'i labelu â "Datrysiad cynnar – Rydym yn anelu at ddatrys y rhan fwyaf o bryderon ar y cam anffurfiol". Mae'r saeth tuag i lawr o'r ail flwch yn cysylltu â thrydydd blwch sydd wedi'i labelu â "Gallwch wneud apêl academaidd ffurfiol os byddwch o'r farn nad yw'r penderfyniad wedi cywiro gwall academaidd neu weinyddol, drwy gwblhau'r [ffurflen ar-lein](#). Rhaid i chi wneud hyn o fewn 28 diwrnod calendar i benderfyniad eich tiwtor. Byddwn yn rhoi gwybod i chi a yw'r cais am apêl ffurfiol wedi cael ei dderbyn o fewn tri diwrnod gwaith".
4. Mae dwy saeth tuag i lawr o'r trydydd blwch. Mae'r saeth gyntaf, sydd wedi'i labelu â "Nid yw'r cais am adolygiad wedi'i dderbyn", yn cysylltu'r trydydd blwch â'r wythfed blwch, sef y blwch olaf. Trafodir yr wythfed blwch ym mhwynt 11 o'r disgrifiad o'r ffigur hwn. Mae'r ail saeth, sydd wedi'i labelu â "Mae'r cais am apêl ffurfiol wedi'i dderbyn a'i gyfeirio at Awdurdod Academaidd Dirprwyedig", yn cysylltu'r trydydd blwch â phedwerydd blwch.
5. Mae'r pedwerydd blwch wedi'i labelu â "Bydd yr Awdurdod Academaidd Dirprwyedig yn anfon Llythyr Penderfyniad atoch yn cadarnhau canlyniad yr apêl, o fewn 15 diwrnod gwaith i dderbyn y cais am apêl ffurfiol".
6. Mae saeth tuag i lawr yn cysylltu'r pedwerydd blwch â phumed blwch sydd wedi'i labelu â "Gallwch wneud cais am adolygiad gan Banel Adolygu Apeliadau

Rhif y fersiwn: 1.0

Adolygyd ddiwethaf: Ebrill 2024

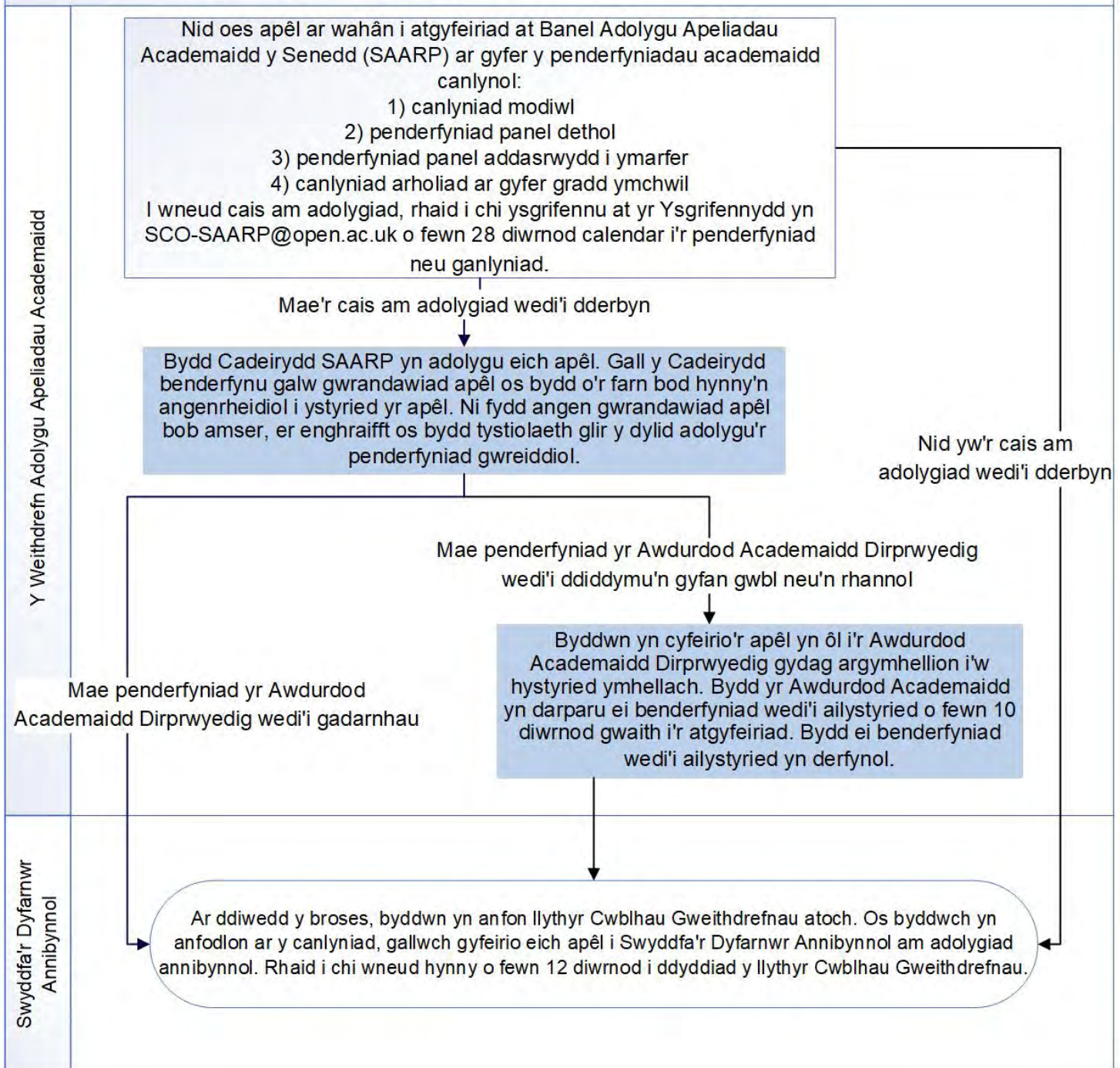
Corfforir Y Brifysgol Agored drwy Siarter Frenhinol (RC 000391), ac mae'n elusen eithriedig yng Nghymru a Lloegr ac yn elusen gofrestredig yn yr Alban (SC 038302). Caiff Y Brifysgol Agored ei hawdurdodi a'i rheoleiddio gan yr Awdurdod Ymddygiad Ariannol mewn perthynas â'i gweithgarwch eilaidd, sef broceru credyd.

Academaidd y Senedd (SAARP) drwy ysgrifennu at yr Ysgrifennydd yn SCO-SAARP@open.ac.uk, os byddwch o'r farn nad yw'r penderfyniad wedi cael ei reoli'n unol â pholisi'r Brifysgol. Rhaid i chi wneud hyn o fewn 28 diwrnod calendar i ddyddiad y Llythyr Penderfyniad”.

7. Mae dwy saeth tuag i lawr o'r pumed blwch. Mae'r saeth gyntaf, sydd wedi'i labelu â “Nid yw'r cais am adolygiad wedi'i dderbyn”, yn cysylltu'r pumed blwch â'r wythfed blwch, sef y blwch olaf. Trafodir yr wythfed blwch ym mhwynt 11 o'r disgrifiad o'r ffigur hwn. Mae'r ail saeth, sydd wedi'i labelu â “Mae'r cais am adolygiad wedi'i dderbyn”, yn cysylltu'r pumed blwch â chweched blwch.
8. Mae'r chweched blwch wedi'i labelu â “Bydd Cadeirydd SAARP yn adolygu eich apêl. Gall y Cadeirydd benderfynu galw gwrandawriad apêl os bydd o'r farn bod hynny'n angenrheidiol i ystyried yr apêl. Ni fydd angen gwrandawriad apêl bob amser, er enghraifft os bydd tystiolaeth glir y dylid adolygu'r penderfyniad gwreiddiol”.
9. Mae dwy saeth tuag i lawr o'r chweched blwch. Mae'r saeth gyntaf wedi'i labelu â “Mae penderfyniad yr Awdurdod Academaidd Dirprwyedig wedi'i ddiddymu'n gyfan gwbl neu'n rhannol” ac mae'n cysylltu'r chweched blwch â'r seithfed blwch. Trafodir y seithfed blwch ym mhwynt 10 o'r disgrifiad o'r ffigur hwn. Mae'r ail saeth o'r chweched blwch wedi'i labelu â “Mae penderfyniad yr Awdurdod Academaidd Dirprwyedig wedi'i gadarnhau” ac mae'n cysylltu'r chweched blwch â'r wythfed blwch, sef y blwch olaf. Trafodir yr wythfed blwch, sef y blwch olaf, ym mhwynt 11 o'r disgrifiad o'r ffigur hwn.
10. Mae'r seithfed blwch wedi'i labelu â “Byddwn yn cyfeirio'r apêl yn ôl i'r Awdurdod Academaidd Dirprwyedig gydag argymhellion i'w hystyried ymhellach. Bydd yr Awdurdod Academaidd Dirprwyedig yn darparu ei benderfyniad wedi'i ailystyried o fewn 10 diwrnod gwaith i'r atgyfeiriad. Bydd ei benderfyniad wedi'i ailystyried yn derfynol”. Mae saeth tuag i lawr yn cysylltu'r seithfed blwch â'r wythfed blwch, sef y blwch olaf, hefyd.
11. Mae'r wythfed blwch, sef y blwch olaf, wedi'i labelu ag “Ar ddiwedd y broses, byddwn yn anfon llythyr Cwblhau Gweithdrefnau atoch. Os byddwch yn anfodlon ar y canlyniad, gallwch gyfeirio eich apêl i Swyddfa'r Dyfarnwr Annibynnol am adolygiad annibynnol. Rhaid i chi wneud hynny o fewn 12 diwrnod i ddyddiad y llythyr Cwblhau Gweithdrefnau”.

Siart lif D: Penderfyniadau academaidd a adolygwyd gan Banel Adolygu Apeliadau Academaidd y Senedd yn unig

Penderfyniadau academaidd a adolygwyd gan Banel Adolygu Apeliadau Academaidd y Senedd yn unig



Rhif y fersiwn: 1.0

Adolygwyd ddiwethaf: Ebrill 2024

Corfforir Y Brifysgol Agored drwy Siarter Frenhinol (RC 000391), ac mae'n elusen eithriedig yng Nghymru a Lloegr ac yn elusen gofrestrdedig yn yr Alban (SC 038302). Caiff Y Brifysgol Agored ei hawdurdodi a'i rheoleiddio gan yr Awdurdod Ymddygiad Ariannol mewn perthynas â'i gweithgarwch eilaidd, sef broceru credyd.

Disgrifiad o ffigur Siart lif D

Mae'r siart lif yn crynhoi'r weithdrefn adolygu ar gyfer penderfyniadau academaidd lle nad oes hawl i apelio, ar wahân i atgyfeiriad at Banel Adolygu Apeliadau Academaidd y Senedd (SAARP) (adran B4 a B5 o'r [Gweithdrefnau Cwyno ac Apelio i Fyfyrywyr](#)).

Mae'r siart lif yn defnyddio dwy lôn nofio. Mae'r lôn nofio gyntaf yn cynrychioli gweithdrefn adolygu Panel Adolygu Apeliadau Academaidd y Senedd (SAARP), ac mae'r ail lôn nofio yn cynrychioli adolygiad allanol gan Swyddfa'r Dyfarnwr Annibynnol. Mae'r siart lif yn defnyddio blychau i gynrychioli'r camau a gymerir gennych chi neu'r Brifysgol Agored ac mae'n defnyddio llinellau a phen saethau i gysylltu'r blychau drwy'r lonydd nofio.

1. Mae'r blwch cyntaf wedi'i labelu â "Nid oes apêl ar wahân i atgyfeiriad at Banel Adolygu Apeliadau Academaidd y Senedd (SAARP) ar gyfer y penderfyniadau academaidd canlynol:

- 1) canlyniad modiwl
- 2) penderfyniad panel dethol
- 3) penderfyniad panel addasrwydd i ymarfer
- 4) canlyniad arholiad ar gyfer gradd ymchwil

I wneud cais am adolygiad, rhaid i chi ysgrifennu at yr Ysgrifennydd yn SCO-SAARP@open.ac.uk o fewn 28 diwrnod calendar i'r penderfyniad neu ganlyniad".

2. Mae dwy saeth tuag i lawr o'r blwch cyntaf. Mae'r saeth gyntaf, sydd wedi'i labelu â "Nid yw'r cais am adolygiad wedi'i dderbyn", yn cysylltu'r blwch cyntaf â'r pedwerydd blwch, sef y blwch olaf. Trafodir y pedwerydd blwch, sef y blwch olaf, ym mhwynt 7 o'r disgrifiad o'r ffigur hwn. Mae'r ail saeth, sydd wedi'i labelu â "Mae'r cais am adolygiad wedi'i dderbyn", yn cysylltu'r blwch cyntaf ag ail flwch.
3. Mae'r ail flwch wedi'i labelu â "Bydd Cadeirydd SAARP yn adolygu eich apêl. Gall y Cadeirydd benderfynu galw gwrandawriad apêl os bydd o'r farn bod hynny'n angenrheidiol i ystyried yr apêl. Ni fydd angen gwrandawriad apêl bob amser, er enghraifft os bydd tystiolaeth glir y dylid adolygu'r penderfyniad gwreiddiol".
4. Mae dwy saeth tuag i lawr o'r ail flwch. Mae'r saeth gyntaf wedi'i labelu â "Mae penderfyniad yr Awdurdod Academaidd Dirprwyedig wedi'i gadarnhau" ac mae'n cysylltu'r ail flwch â'r pedwerydd blwch, sef y blwch olaf. Trafodir y pedwerydd blwch, sef y blwch olaf, ym mhwynt 7 o'r disgrifiad o'r ffigur hwn. Mae'r ail saeth wedi'i labelu â "Mae penderfyniad yr Awdurdod Academaidd Dirprwyedig wedi'i ddiddymu'n gyfan gwbl neu'n rhannol" ac mae'n cysylltu'r ail flwch â'r trydydd blwch.

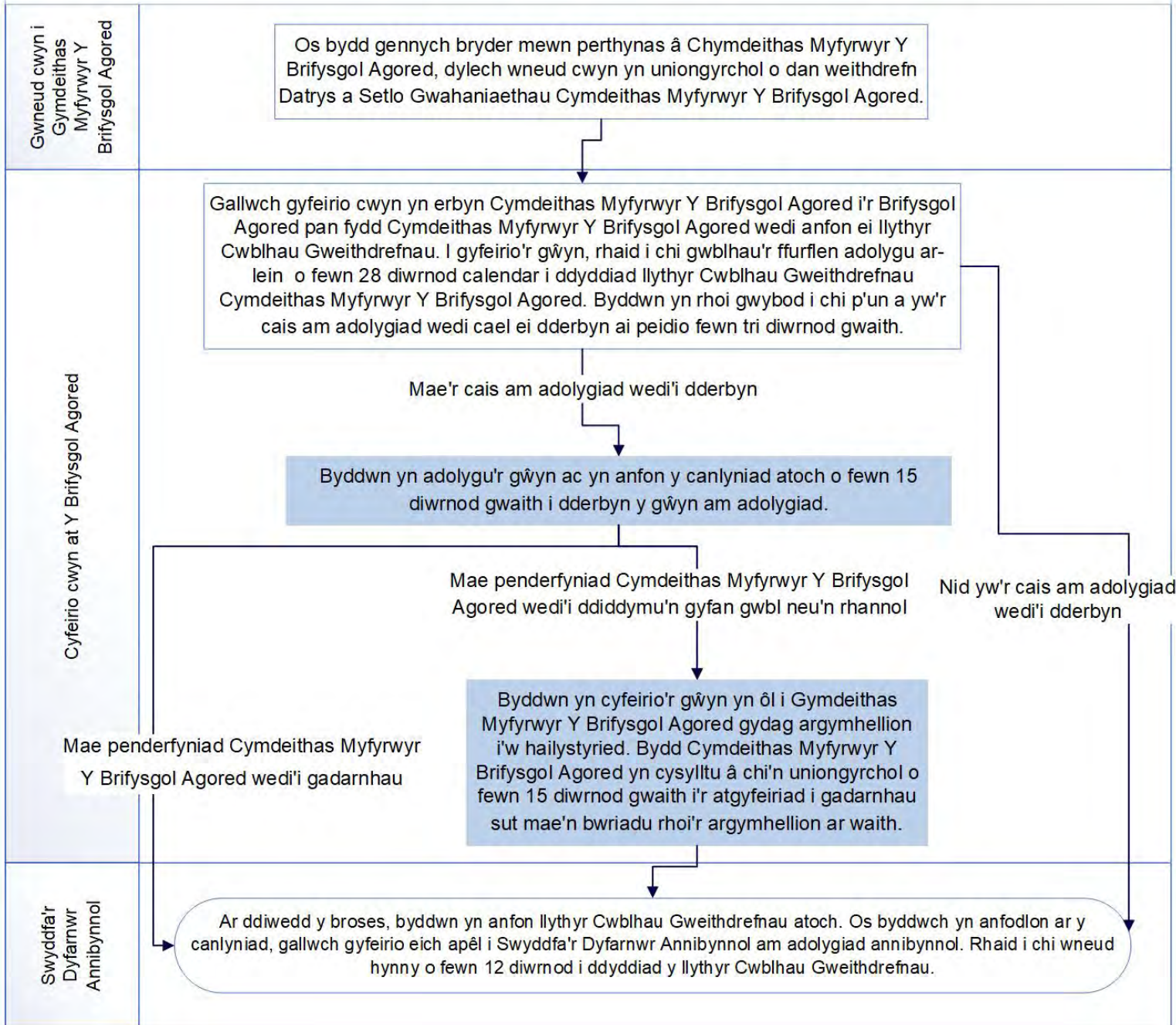
Rhif y fersiwn: 1.0	Adolygydd ddiwethaf: Ebrill 2024
---------------------	----------------------------------

Corfforir Y Brifysgol Agored drwy Siarter Frenhinol (RC 000391), ac mae'n elusen eithriedig yng Nghymru a Lloegr ac yn elusen gofrestrdedig yn yr Alban (SC 038302). Caiff Y Brifysgol Agored ei hawdurdodi a'i rheoleiddio gan yr Awdurdod Ymddygiad Ariannol mewn perthynas â'i gweithgarwch eilaidd, sef broceru credyd.

5. Mae'r trydydd blwch wedi'i labelu â "Byddwn yn cyfeirio'r apêl yn ôl i'r Awdurdod Academaidd Dirprwyedig gydag argymhellion i'w hystyried ymhellach. Bydd yr Awdurdod Academaidd yn darparu ei benderfyniad wedi'i ailystyried o fewn 10 diwrnod gwaith i'r atgyfeiriad. Bydd ei benderfyniad wedi'i ailystyried yn derfynol".
6. Mae saeth tuag i lawr yn cysylltu'r trydydd blwch â'r pedwerydd blwch, sef y blwch olaf, hefyd.
7. Mae'r pedwerydd blwch, sef y blwch olaf, wedi'i labelu ag "Ar ddiwedd y broses, byddwn yn anfon llythyr Cwblhau Gweithdrefnau atoch. Os byddwch yn anfodlon ar y canlyniad, gallwch gyfeirio eich apêl i Swyddfa'r Dyfarnwr Annibynnol am adolygiad annibynnol. Rhaid i chi wneud hynny o fewn 12 diwrnod i ddyddiad y llythyr Cwblhau Gweithdrefnau".

Siart lif E: Cwynion mewn perthynas â Chymdeithas Myfyrwyr Y Brifysgol Agored

Cwynion mewn perthynas â Chymdeithas Myfyrwyr Y Brifysgol Agored



Rhif y fersiwn: 1.0

Adolygyd ddiwethaf: Ebrill 2024

Corfforir Y Brifysgol Agored drwy Siarter Frenhinol (RC 000391), ac mae'n elusen eithriedig yng Nghymru a Lloegr ac yn elusen gofrestrdedig yn yr Alban (SC 038302). Caiff Y Brifysgol Agored ei hawdurdodi a'i rheoleiddio gan yr Awdurdod Ymddygiad Ariannol mewn perthynas â'i gweithgarwch eilaidd, sef broceru credyd.

Disgrifiad o ffigur Siart lif E

Mae'r siart lif yn crynhoi'r weithdrefn ar gyfer cyfeirio cwyn yn erbyn Cymdeithas Myfyrwyr Y Brifysgol Agored i'r Brifysgol Agored i'w hadolygu (adran C o'r [Gweithdrefnau Cwyno ac Apelio i Fyfirwyr](#)). Dim ond i'r Brifysgol Agored y gellir cyfeirio cwyn pan fyddwch wedi cwblhau [gweithdrefn Datrys a Setlo Gwahaniaethau Cymdeithas Myfyrwyr Y Brifysgol Agored](#).

Mae'r siart lif yn defnyddio tair lôn nofio i gynrychioli'r gweithdrefnau y dylech eu dilyn. Mae'r ddwy lôn nofio gyntaf yn cynrychioli gweithdrefnau mewnol; mae'r lôn nofio gyntaf yn cynrychioli gweithdrefnau cwyno Cymdeithas Myfyrwyr Y Brifysgol Agored ac mae'r ail lôn nofio yn cynrychioli'r weithdrefn ar gyfer atgyfeirio'r gŵyn i'r Brifysgol Agored. Mae'r drydedd lôn nofio yn cynrychioli adolygiad allanol gan Swyddfa'r Dyfarnwr Annibynnol. Mae'r siart lif yn defnyddio blychau i gynrychioli'r camau a gymerir gennych chi neu'r Brifysgol Agored ac mae'n defnyddio llinellau a phen saethau i gysylltu'r blychau drwy'r lonydd nofio.

1. Mae'r blwch cyntaf wedi'i labelu â "Os bydd gennych bryder mewn perthynas â Chymdeithas Myfyrwyr Y Brifysgol Agored, dylech wneud cwyn yn uniongyrchol o dan [weithdrefn Datrys a Setlo Gwahaniaethau Cymdeithas Myfyrwyr Y Brifysgol Agored](#)".
2. Mae saeth tuag i lawr yn cysylltu'r blwch cyntaf â'r ail flwch sydd wedi'i labelu â "Gallwch gyfeirio cwyn yn erbyn Cymdeithas Myfyrwyr Y Brifysgol Agored i'r Brifysgol Agored pan fydd Cymdeithas Myfyrwyr Y Brifysgol Agored wedi anfon ei llythyr Cwblhau Gweithdrefnau. I gyfeirio'r gŵyn, rhaid i chi gwblhau'r [ffurflen adolygu ar-lein](#) o fewn 28 diwrnod calendar i ddyddiad llythyr Cwblhau Gweithdrefnau Cymdeithas Myfyrwyr Y Brifysgol Agored. Byddwn yn rhoi gwybod i chi p'un a yw'r cais am adolygiad wedi cael ei dderbyn ai peidio fewn tri diwrnod gwaith".
3. Mae dwy saeth tuag i lawr o'r ail flwch. Mae'r saeth gyntaf, sydd wedi'i labelu â "Nid yw'r cais am adolygiad wedi'i dderbyn", yn cysylltu'r ail flwch â'r pumed blwch, sef y blwch olaf. Trafodir y pumed blwch, sef y blwch olaf, ym mhwynt 8 o'r disgrifiad o'r ffigur hwn. Mae'r ail saeth, sydd wedi'i labelu â "Mae'r cais am adolygiad wedi'i dderbyn", yn cysylltu'r ail flwch â thrydydd blwch.
4. Mae'r trydydd blwch wedi'i labelu â "Byddwn yn adolygu'r gŵyn ac yn anfon y canlyniad atoch o fewn 15 diwrnod gwaith i dderbyn y gŵyn am adolygiad".

5. Mae dwy saeth tuag i lawr o'r trydydd blwch. Mae'r saeth gyntaf wedi'i labelu â "Mae penderfyniad Cymdeithas Myfyrwyr Y Brifysgol Agored wedi'i gadarnhau" ac mae'n cysylltu'r trydydd blwch â'r pumed blwch, sef y blwch olaf. Trafodir y pumed blwch, sef y blwch olaf, ym mhwynt 8 o'r disgrifiad o'r ffigur hwn. Mae'r ail saeth wedi'i labelu â "Mae penderfyniad Cymdeithas Myfyrwyr Y Brifysgol Agored wedi'i ddiweddymu'n gyfan gwbl neu'n rhannol" ac mae'n cysylltu'r trydydd blwch â'r pedwerydd blwch.
6. Mae'r pedwerydd blwch wedi'i labelu â "Byddwn yn cyfeirio'r gŵyn yn ôl i Gymdeithas Myfyrwyr Y Brifysgol Agored gydag argymhellion i'w hailystyried. Bydd Cymdeithas Myfyrwyr Y Brifysgol Agored yn cysylltu â chi'n uniongyrchol o fewn 15 diwrnod gwaith i'r atgyfeiriad i gadarnhau sut mae'n bwriadu rhoi'r argymhellion ar waith".
7. Mae saeth tuag i lawr yn cysylltu'r pedwerydd blwch â'r pumed blwch, sef y blwch olaf, hefyd.
8. Mae'r pumed blwch, sef y blwch olaf, wedi'i labelu ag "Ar ddiwedd y broses, byddwn yn anfon llythyr Cwblhau Gweithdrefnau atoch. Os byddwch yn anfodlon ar y canlyniad, gallwch gyfeirio eich apêl i Swyddfa'r Dyfarnwr Annibynnol am adolygiad annibynnol. Rhaid i chi wneud hynny o fewn 12 diwrnod i ddyddiad y llythyr Cwblhau Gweithdrefnau".